

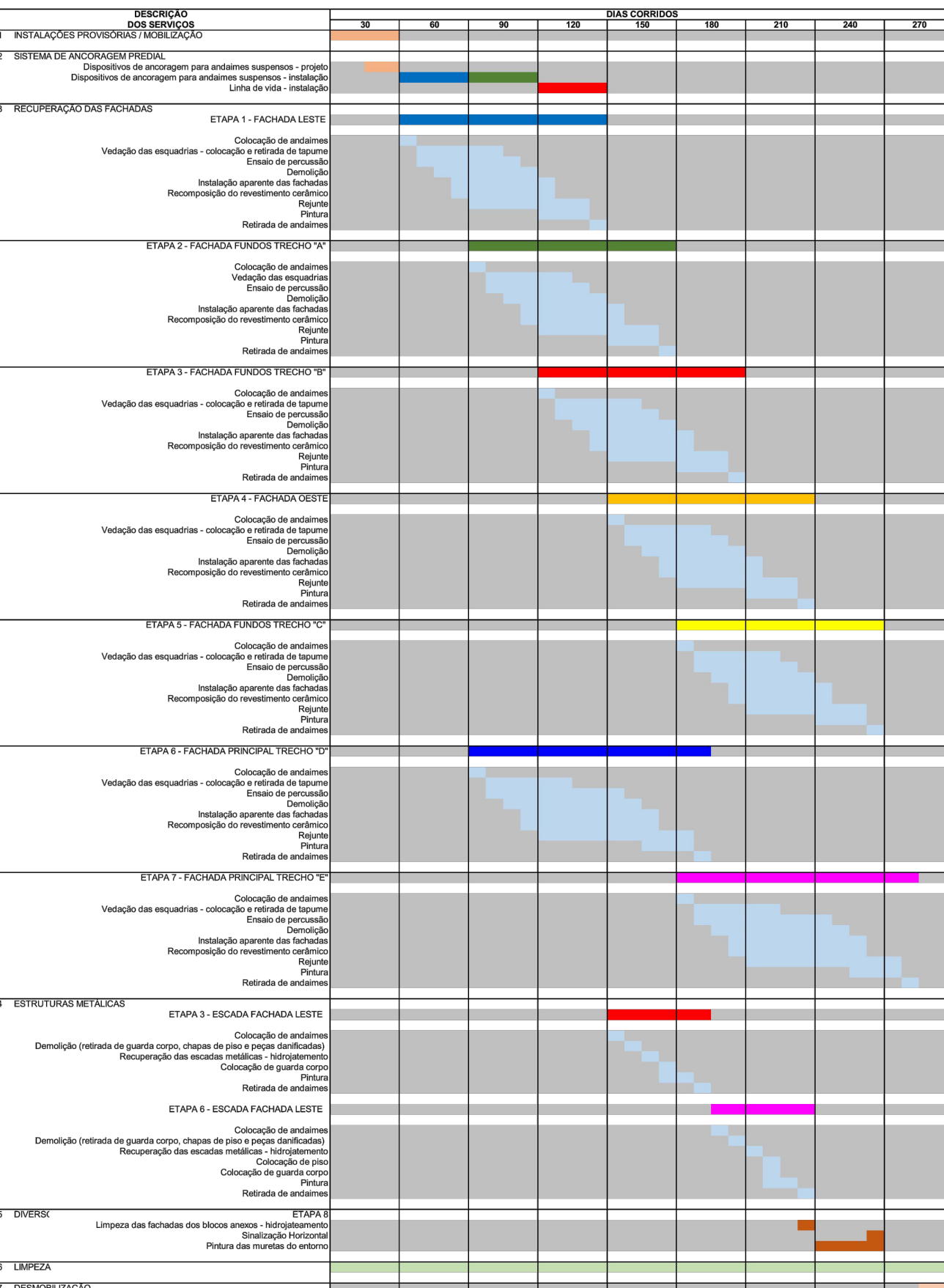
LEGENDA

- | | | |
|----------|---|--|
| ETAPA 1: |    | ANCORAGEM DA FACHADA PRINCIPAL, E DA FACHADA OESTE;
REFORMA DA FACHADA LESTE. |
| ETAPA 2: |    | ANCORAGEM DA FACHADA DE FUNDOS E DA FACHADA LESTE;
REFORMA PARCIAL DA FACHADA DE FUNDOS (TRECHO "A"). |
| ETAPA 3: |    | INSTALAÇÃO DA LINHA DE VIDA. |
| ETAPA 4: |    | REFORMA PARCIAL DA FACHADA DE FUNDOS (TRECHO "B") E
REFORMA DA ESCADA DA FACHADA LESTE. |
| ETAPA 5: |  | REFORMA DA FACHADA OESTE |
| ETAPA 6: |  | REFORMA PARCIAL DA FACHADA DE FUNDOS (TRECHO "C"). |
| ETAPA 7: |  | REFORMA PARCIAL DA FACHADA PRINCIPAL (TRECHO "D") E
REFORMA DA ESCADA DA FACHADA LESTE. |
| ETAPA 8: |  | REFORMA PARCIAL DA FACHADA PRINCIPAL (TRECHO "E"). |
| ETAPA 9: |  | REFORMA DO ENTORNO IMEDIATO E DAS EDIFICAÇÕES ANEXAS |

OBSERVAÇÕES:

- CADA ETAPA REFERENTE OS SERVIÇOS DE REFORMA DE FACHADA DEVERÁ CONTEMPLAR OS SEGUINTEIS ITENS:
 1. COLOCAÇÃO DE ANDAIMES;
 2. VEDAÇÃO DAS ESQUADRIAS - COLOCAÇÃO E RETIRADA DE TAPUME;
 3. ENSAIO DE PERCUSSÃO;
 4. DEMOLIÇÃO;
 5. INSTALAÇÕES APARENTES DAS FACHADAS;
 6. RECOMPOSIÇÃO DO REVESTIMENTO CERÂMICO;
 7. REJUNTE;
 8. PINTURA;
 9. RETIRADA DE ANDAIMES.
- AS ETAPAS APRESENTADAS NESTA PLANHA DEVERÃO SER ANALISADAS E CONFIRMADAS PELA EXECUTANTE, RESPONDE-SE ÀS OBRAS, NO SEU PLANEJAMENTO E LOGÍSTICA DE OBRA A SEREM APRESENTADOS NOS INÍCIOS DOS TRABALHOS.

LOGÍSTICA DA OBRA - CRONOGRAMA FÍSICO



A		EMISSION INICIAL		ULYSSES MENDES	ULYSSES MENDES	11/07/2017
EMIT	DESCRIÇÃO			REVISADO POR	PESS. TÉCNICO	DATA
	Ministério da Saúde	MONTE DO PREZADO / ACISA		HAPPIL HÉLIO E REGGY PEREIRA		
	PROCURADOR GERAL	(PVP)				
	Coordenação Geral de Infraestrutura dos Canteis					
OBJETIVO	CAVALO	SETOR		REFORMA		
IN FIDUCIÁRIO	PROCURADOR	SE		PR. PROPOSTA		
	2017-008	DE: 036		A257A33A.DWG		
		2017-06-22-21				
TÍTULO DO PROJETO	OBJETO DO PROJETO	FABRICAÇÃO		FABR. PROJETO EXECUTIVO		
	ARQUITETURA					
TÍTULO DA PRINCIPAL				DATA		
LOGÍSTICA DE OBRAS				05/09/2017		
				ESCALA		
				1:125		
COORDENADOR DA OBRA	RESPONSÁVEL TÉCNICO	ORÇAMENTAL		LAYOUT		
ULYSSES MENDES	ULYSSES MENDES	A56865-1				
EQUIPE						
MARLY V. ZIED, VITÓRIA PONTES						

ARQ-006